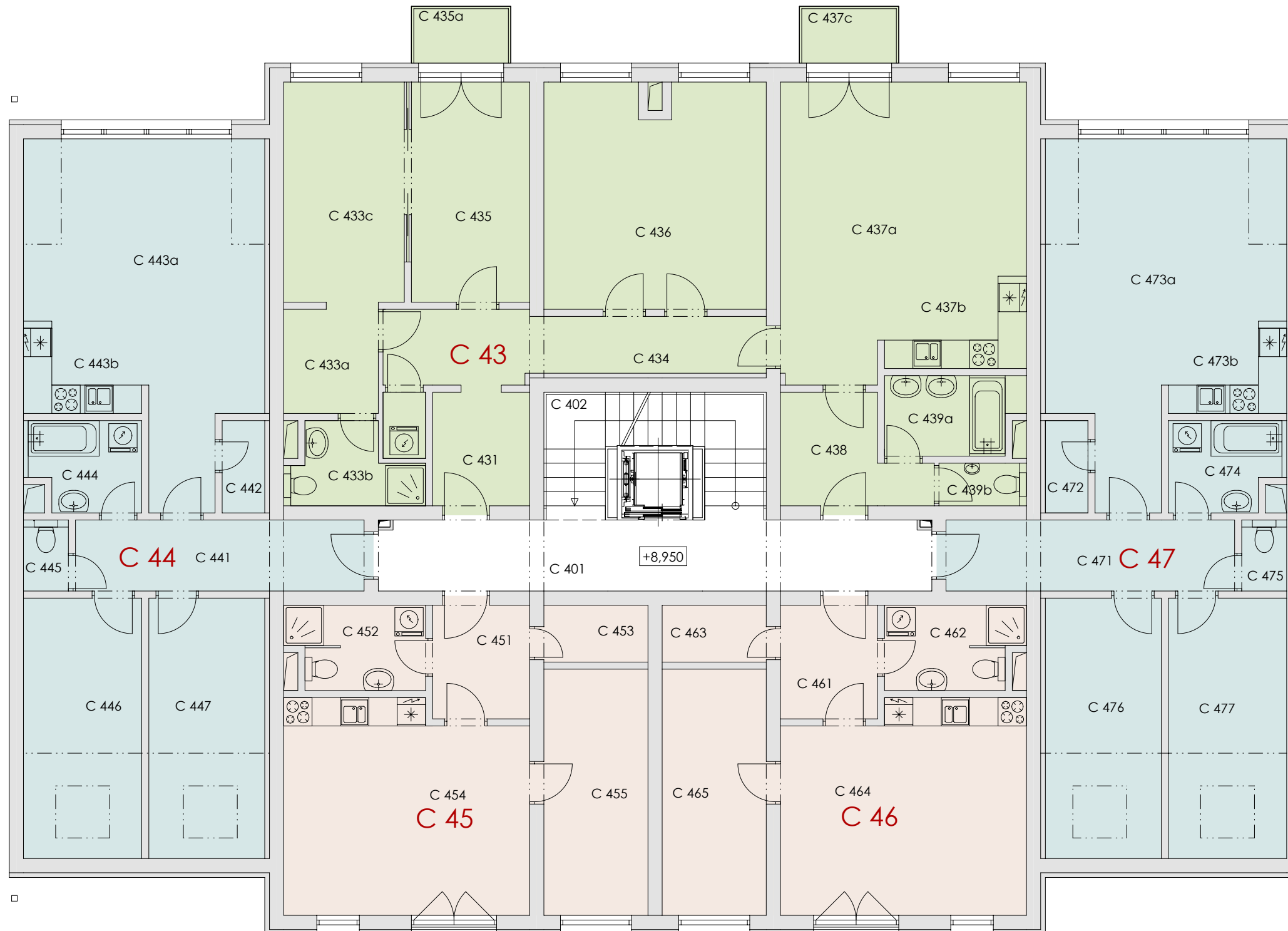


NOVÝ BOR - OBYTNÝ DŮM C - půdorys 4.np M 1:100



Legenda místností - sekce C:

Ozn.	Účel místnosti	Plocha m ²
401	CHODBA	18,33
402	SCHODIŠTĚ	8,62
C 43		
4+kk		
431	PŘEDSÍŇ	4,92
432	KOMORA	1,31
433a	ŠATNA	4,40
433b	KOUPELNA	3,90
433c	LOŽNICE	12,01
434	CHODBA	11,59
435a	POKOJ	11,63
435b	BALKON	2,52
436	POKOJ	22,00
437a	OBÝVACÍ POKOJ	26,04
437b	KUCHYŇSKÝ KOUT	5,96
437c	BALKON	2,52
438	PŘEDSÍŇ	6,00
439a	KOUPELNA	4,34
439b	WC	1,53
		120,67
C 44		
3+kk		
441	PŘEDSÍŇ	9,14
442	KOMORA	1,95
443a	OBÝVACÍ POKOJ	27,93
443b	KUCHYŇSKÝ KOUT	4,99
444	KOUPELNA	4,31
445	WC	1,28
446	POKOJ	13,75
447	POKOJ	14,03
		77,38
C 45		
2+kk		
451	PŘEDSÍŇ	4,92
452	KOUPELNA	4,97
453	KOMORA	2,64
454	OBÝVACÍ POKOJ + KK	22,60
455	POKOJ	11,44
		46,57
C 46		
2+kk		
461	PŘEDSÍŇ	4,92
462	KOUPELNA	4,97
463	KOMORA	2,64
464	OBÝVACÍ POKOJ + KK	22,60
465	POKOJ	11,44
		46,57
C 47		
3+kk		
471	PŘEDSÍŇ	9,14
472	KOMORA	1,95
473a	OBÝVACÍ POKOJ	27,93
473b	KUCHYŇSKÝ KOUT	4,99
474	KOUPELNA	4,31
475	WC	1,28
476	POKOJ	14,03
477	POKOJ	13,75
		77,38