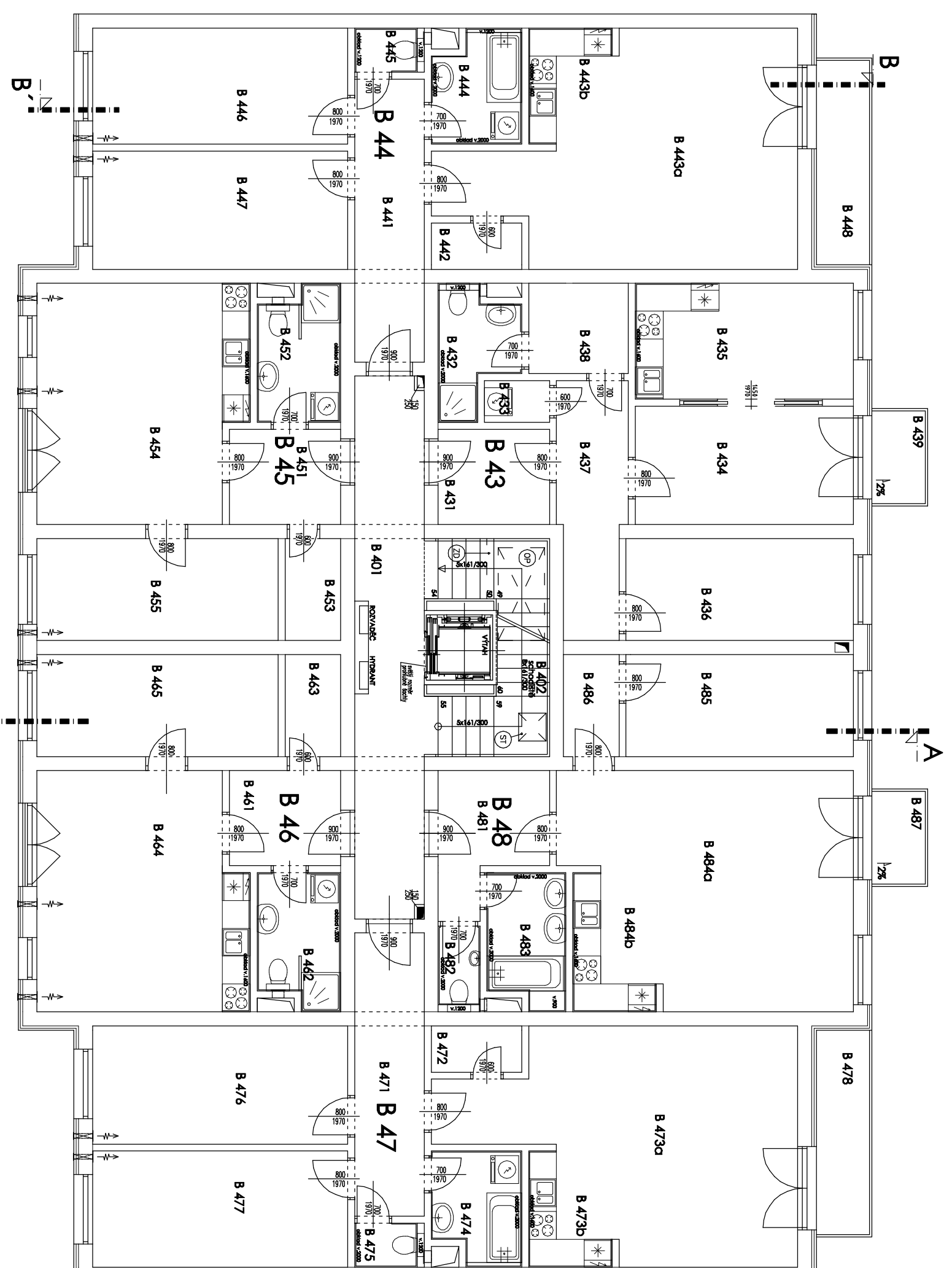


Legenda místností - sekce B:

Drn.	Účel místnosti	Plocha	Úpravy povrchů	Stěny	Stropy	Poznámka
		m ²	Podlahy			
401	CHODBA	18,33	dižbo	mlbo-bhls	mlbo-bhls	
402	SCHODIŠTĚ	8,62	dižbo	mlbo-bhls	mlbo-bhls	
431	PŘEDSÍŇ	4,92	PVC	mlbo-bhls	mlbo-bhls	
432	KOUPELNA	4,00	keram. dižbo	mlbo-bhls	mlbo-bhls	obkald v. 2000
433	TECHN. MÍSTNOST	1,26	keram. dižbo	mlbo-bhls	mlbo-bhls	obkald v. 2000
434	OBÝVAČÍ POKOJ	11,99	PVC	mlbo-bhls	mlbo-bhls	
435	KUCHYNĚ	11,75	PVC	mlbo-bhls	mlbo-bhls	obkald v. 1,600
436	POKOJ	10,78	PVC	mlbo-bhls	mlbo-bhls	
437	CHODBA	7,81	PVC	mlbo-bhls	mlbo-bhls	
438	KOMORA	4,19	PVC	mlbo-bhls	mlbo-bhls	
439	BALKON	2,52	keram. dižbo	mlbo-bhls	mlbo-bhls	keram. sokl
B 44						
441	PŘEDSÍŇ	9,14	PVC	mlbo-bhls	mlbo-bhls	
442	KOMORA	1,95	PVC	mlbo-bhls	mlbo-bhls	
443a	OBÝVAČÍ POKOJ	27,93	PVC	mlbo-bhls	mlbo-bhls	
443b	KUCHYŇSKÝ KOUT	4,99	PVC	mlbo-bhls	mlbo-bhls	obkald v. 1,600
444	KOUPELNA	4,31	keram. dižbo	mlbo-bhls	mlbo-bhls	obkald v. 2000
445	WC	1,28	keram. dižbo	mlbo-bhls	mlbo-bhls	obkald v. 1200
446	POKOJ	13,75	PVC	mlbo-bhls	mlbo-bhls	
447	POKOJ	14,03	PVC	mlbo-bhls	mlbo-bhls	
448	BALKON	5,34	keram. dižbo	mlbo-bhls	mlbo-bhls	keram. sokl
B 45						
451	PŘEDSÍŇ	4,92	PVC	mlbo-bhls	mlbo-bhls	
452	KOUPELNA	4,97	keram. dižbo	mlbo-bhls	mlbo-bhls	obkald v. 2000
453	KOMORA	2,64	PVC	mlbo-bhls	mlbo-bhls	
454	OBÝVAČÍ POKOJ + KK	22,60	PVC	mlbo-bhls	mlbo-bhls	obkald v. 1,600
455	POKOJ	11,44	PVC	mlbo-bhls	mlbo-bhls	
B 46						
461	PŘEDSÍŇ	4,92	PVC	mlbo-bhls	mlbo-bhls	
462	KOUPELNA	4,97	keram. dižbo	mlbo-bhls	mlbo-bhls	obkald v. 2000
463	KOMORA	2,64	PVC	mlbo-bhls	mlbo-bhls	
464	OBÝVAČÍ POKOJ + KK	22,60	PVC	mlbo-bhls	mlbo-bhls	obkald v. 1,600
465	POKOJ	11,44	PVC	mlbo-bhls	mlbo-bhls	
B 47						
471	PŘEDSÍŇ	9,15	PVC	mlbo-bhls	mlbo-bhls	
472	KOMORA	1,95	PVC	mlbo-bhls	mlbo-bhls	
473a	OBÝVAČÍ POKOJ	27,93	PVC	mlbo-bhls	mlbo-bhls	
473b	KUCHYŇSKÝ KOUT	4,99	PVC	mlbo-bhls	mlbo-bhls	obkald v. 1,600
474	KOUPELNA	4,31	keram. dižbo	mlbo-bhls	mlbo-bhls	obkald v. 2000
475	WC	1,28	keram. dižbo	mlbo-bhls	mlbo-bhls	obkald v. 1200
476	POKOJ	14,03	PVC	mlbo-bhls	mlbo-bhls	
477	POKOJ	13,75	PVC	mlbo-bhls	mlbo-bhls	
478	BALKON	5,34	keram. dižbo	mlbo-bhls	mlbo-bhls	keram. sokl
B 48						
481	PŘEDSÍŇ	6,00	PVC	mlbo-bhls	mlbo-bhls	
482	WC	1,67	keram. dižbo	mlbo-bhls	mlbo-bhls	obkald v. 2000
483	KOUPELNA	4,70	keram. dižbo	mlbo-bhls	mlbo-bhls	obkald v. 2000
484a	OBÝVAČÍ POKOJ	26,01	PVC	mlbo-bhls	mlbo-bhls	
484b	KUCHYŇSKÝ KOUT	5,96	PVC	mlbo-bhls	mlbo-bhls	obkald v. 1,600
485	POKOJ	10,78	PVC	mlbo-bhls	mlbo-bhls	
486	CHODBA	2,64	PVC	mlbo-bhls	mlbo-bhls	
487	BALKON	2,52	keram. dižbo	mlbo-bhls	mlbo-bhls	keram. sokl



- (ST) STŘEŠNÍ POKLOP
- (PO) OTEVÍRAVÉ OKNO, OTEVÍRAVÉ Z KAŽDÉ ÚROVNĚ N.P.
- (ZD) ČISTÍ PLOCHA PO OTEVŘENÍ ŽVĚZD A STŘECHOU ZAKONČENO STĚNOU

Investor:	General public s.r.o., Hybešova 167/18, Klatovy	Druh dokumentace:	DUR
Ik:	047 88 800	Zakázka:	-
Akce:	BYTOVÉ DŮMY PALACKÉHO ULICE ČESKÝ BROD	Změna:	-
Obsah:	obec Český Brod, kat. území Český Brod, ul. Palackého	Datum:	04 / 2017
Část dokumentace:	STAVEBNĚ-KONSTRUKČNÍ ČÁST	Formát:	6 x A4
Měřítko:	1: 100	Číslo výkresu:	05
Číslo výkresu:	05	Číslo výkresu:	05